

# 紀州鉄道 提携施設一覧

2024年度下期版



ご予約・お問合せ  
はこちらへ▶

紀州鉄道予約センター

営業時間 平日9:00～17:00  
(土・日・祭日・年末年始休み)

TEL: **03-3262-8166**

MAIL: [yoyaku@kitetsu.jp](mailto:yoyaku@kitetsu.jp)

※予約センターを経由されない場合、提携料金は適用されません。

※法人のFAX・WEB会員の方は、FAXにてお申込みください。

※発生手配の為、満室や急遽提携契約終了の場合は予約をお断りする場合がございますので予めご了承ください。

グレード & スケール **UP** お得感 さらに **UP**

## 紀州鉄道の提携施設

会員の皆さまには質・量ともに充実した提携施設を期間限定の特別割引料金でご利用いただけます。

幅広い施設をお楽しみいただけるよう、今後ますます内容を拡充させていただきます。目的に合わせてお選びください。



### 東北地方

宮城	ホテルグランテラス仙台国分町	P6
福島	花見屋旅館	P5
	ホテルクラウンヒルズ郡山	P6

### 関東地方

群馬	ヴィラ北軽井沢エルウイング	P2
	草津温泉 ホテルヴィレッジ	P2
千葉	三井ガーデンホテルプラナ東京ベイ	P7
東京	ホテルクラウンヒルズ上野プレミア	P6
	OYOホテルマーキュリー	P7
	三井ガーデンホテル汐留イタリア街	P7
神奈川	ヴェルデの森	P3
	ウイスタリアンライフクラブ箱根	P4
	ブリーズベイホテルRESORT & SPA	P6

### 中部地方

新潟	あてま高原リゾート ホテルベルナティオ	P5
	ホテルクラウンヒルズ新潟	P6
石川	雄山閣	P6
山梨	グリーンバレー八ヶ岳	P5
長野	ウイスタリアンライフクラブ野尻湖	P4
	プロミネント車山高原	P4
静岡	ウイスタリアンライフクラブ熱海	P3
	ウイスタリアンライフクラブ宇佐美	P4
	SKY-HILL HOTEL 伊豆高原	P6
	ホテルセタスロイヤル	P6
	ホテルブリーズベイ熱海ANNEX	P6

### 近畿地方

三重	ウイスタリアンライフクラブ鳥羽	P4
京都	三井ガーデンホテル京都四条	P7
大阪	ホテルピナリオ梅田	P7

### 中国地方

鳥取	皆生温泉お一ゆ・ホテル	P7
岡山	三井ガーデンホテル岡山	P7
広島	三井ガーデンホテル広島	P7

### 四国地方

愛媛	リーガロイヤルホテル新居浜	P6
----	---------------	----

### 九州地方

福岡	アンカーホテル博多	P7
熊本	三井ガーデンホテル熊本	P7

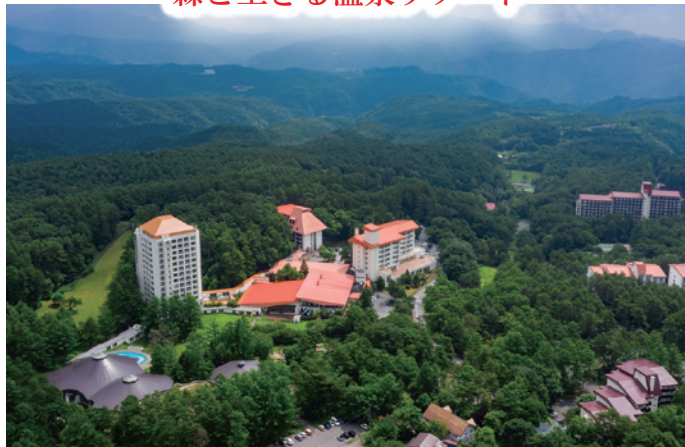


## 群馬 草津温泉 ホテルヴィレッジ

群馬県吾妻郡草津町大字草津618

**アクセス** 【電車】北陸新幹線 軽井沢駅下車・路線バス草津温泉行約60分  
 【車】関越自動車道 新潟方面～渋川・伊香保IC～国道17号・353号・145号・292号（草津道路）經由約90分

### 森と生きる温泉リゾート



### 遊び放題 リゾートパスポート付き

プール&温泉リラクゼーション施設、ボウリング、冬季にはウィンタースポーツなど、10万坪の広大な立地と豊かな自然を活かし、ホテルヴィレッジを丸ごと楽しめます。



お好みや目的に合わせて選べる  
充実のお部屋



「森と生きる」をコンセプトに「自然」と「地産」を大切にしたい和食、洋食を中心としたbuffetスタイルです。旬の素材、季節ごとテーマに寄り添ったお料理をご提供します。

### 草津温泉と3つの源泉

- 湯畑源泉  
草津温泉のシンボル「湯畑」の源泉
- 万代鉍源泉  
草津温泉の中でも湯量が多く比較的刺激度が高い源泉
- わたの湯源泉  
乳白色で肌あたりの柔らかな草津温泉のなかでも希少な源泉



### 1泊2食+リゾートパスポート付プラン

2名様以上1室 お一人様（サ・税込、入湯税別）

平日：**10,500円**～

土曜・休前日：14,000円～

※テルメテルメ（プール・温泉施設）休館日：10/8・9、11/12・13  
 【休館日】12/2～6・9～13、1/8～10・14～17

◆料金表はQRコードからご確認ください。



## 群馬 ヴィラ北軽井沢エルウイング

群馬県吾妻郡長野原町北軽井沢1924-172

### 北軽井沢の自然に包まれたリゾートホテル



### 浅間山を展望する休日

四季折々の美しさと、雄大な自然環境で心と身体をリフレッシュ。北軽井沢でのひと時をゆっくりとお過ごしください。



**アクセス** 【電車】長野・北陸新幹線軽井沢駅より無料送迎あり（要予約）  
 【車】上信越自動車道・碓井軽井沢ICより約45分



料理を彩る四季折々の食材でお出迎え。旬の素材を取り揃え、料理長自慢の和食会席をご堪能いただけます。

夕食は和食会席、炭火焼肉からお選びいただけます。

厳選したお肉を、旨味が凝縮された部分だけを残し贅沢にカット。国産牛をはじめとする厳選食材をご堪能いただけます。



### 1泊2食付プラン

2名様以上1室 お一人様（サ・税込）

平日：**10,000円**～ 土曜・休前日：12,000円～

### 素泊まりプラン

2名様以上1室 お一人様（サ・税込）

平日：**4,500円**～ 土曜・休前日：6,500円～

※朝食付きプランもございます。 ※12/28～1/3のご予約につきましては1ヶ月前から予約受付となります。  
 ※1/7・8・14・15・21・22・28・29、2/4・5・18・19・25・26、3/4・5・11・12は素泊まりのみの受付となります。【休館日】12/1～5

◆料金表はQRコードからご確認ください。





## ウィスタリアンライフクラブ



箱根をはじめ、日本有数のリゾート地に展開している会員制クラブ『ウィスタリアンライフクラブ』のリゾート施設を特別料金にてご利用いただけます。

※ウィスタリアンライフクラブ野尻湖は2024年11月末にて提携終了いたします。

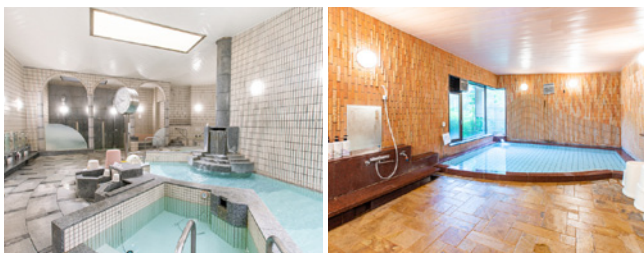
※特定期間のみ2ヶ月前から受付開始（プロミネント車山高原は4週間前から）

### 神奈川 ヴェルデの森

神奈川県足柄下郡箱根町二ノ平1274

**アクセス** 【電車】小田急線箱根湯本駅よりバス約25分  
【車】小田原厚木道路 小田原西I.Cより約30分

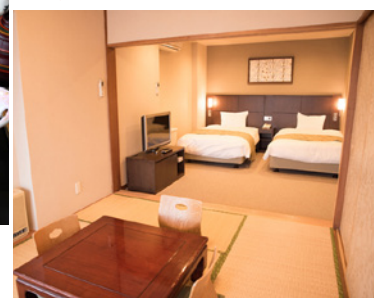
緑に囲まれた森のリゾートホテル



全客室24時間温泉付。西館にはトレーニングルーム、卓球ルーム、プールなど各種アスレチック施設に加え、豊富な温泉を活用したスパ施設を有する”リバティ”があります。



箱根の外輪山を一望できるレストランにて和会席をお召し上がりいただけます



全客室24時間温泉付き

**素泊まりプラン** 【宿泊料金】2名様以上1室 お一人様（サ・税込、入湯税別）

平日：5,900円【3,900円】

土曜・休前日：6,500円【4,500円】

除外期間  
12/31  
～1/3

**1泊2食付プラン**

平日：12,100円～/土曜・休前日：13,800円～

1泊目にリバティ利用料が加算され、連泊の場合2泊目以降は【 】内の金額となります。

### 静岡 ウィスタリアンライフクラブ熱海

静岡県熱海市東海岸町14-26

**アクセス** 【電車】JR熱海駅より徒歩約10分  
【車】東名高速道路 沼津I.Cより約45分

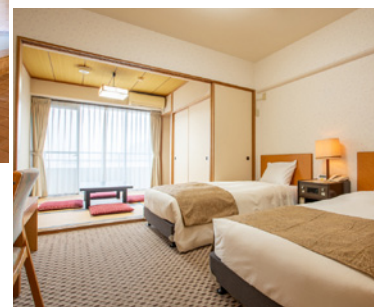
熱海駅より徒歩10分  
全室オーシャンビュー！



施設は海に面し、熱海市内でも一等地と言われる場所で百万ドルの夜景と初島・大島が一望できます。お食事は、自慢の眺望とともにごゆっくりとお召し上がりいただけます。



自噴の温泉を持ち大浴場を完備。熱海の良質な温泉をお楽しみいただけます



全客室24時間温泉付き

**素泊まりプラン** 【宿泊料金】2名様以上1室 お一人様（サ・税込、入湯税別）

平日：3,900円/土曜・休前日：4,500円

**1泊2食付プラン**

平日：9,200円/土曜・休前日：9,800円

除外期間  
10/14・19、11/4  
12/8・22・31、  
1/1～3、3/23



## 神奈川 ウィスタリアンライフクラブ箱根

山中の小都市と言われる箱根小涌園の一角



全客室24時間温泉付。客室無料Wi-Fi接続サービスもございます。

神奈川県足柄下郡箱根町小涌谷491-1

**アクセス** 【電車】小田急線箱根湯本駅よりバス約20分  
【車】小田原厚木道路 箱根I.Cより約30分

◆お食事のご用意はございませんのでご了承ください。

<b>素泊まりプラン</b>	<b>【宿泊料金】</b> 2名以上1室 お一人様(サ・税込)	
平日	3,900円	特定期間 12/31~1/3
土曜・休前日	4,500円	休館日 12/9~11
特定期間	5,000円	

## 静岡 ウィスタリアンライフクラブ宇佐美

温泉のある避寒・避暑の理想的なリゾート



開放的な窓のある大浴場からは伊豆の山並みを見ることができます。

静岡県伊東市宇佐美3242-225

**アクセス** 【電車】JR宇佐美駅よりタクシーで6分  
【車】小田原厚木道路 小田原I.Cより約60分

◆朝食にパンとお飲み物のサービスを無料で提供しております。

<b>素泊まりプラン</b>	<b>【宿泊料金】</b> 2名以上1室 お一人様(サ・税込)	
平日	3,900円	特定期間 12/31~1/3
土曜・休前日	4,500円	休館日 12/10~12
特定期間	5,000円	

## 三重 ウィスタリアンライフクラブ鳥羽

紺青の太平洋が一望できるシーサイドリゾート



観光の拠点として至便かつ静かな場所に立地しています。

三重県鳥羽市安楽島町1045-17

**アクセス** 【電車】JR鳥羽駅より路線バスで約30分  
【車】伊勢自動車道 伊勢I.Cより約35分

◆お食事は外部店舗案内または仕出し弁当にてご案内しております。詳細は予約センターまでお問合せください。

<b>素泊まりプラン</b>	<b>【宿泊料金】</b> 2名以上1室 お一人様(サ・税込)	
平日	3,900円	特定期間 12/31~1/3
土曜・休前日	4,500円	休館日 12/9~11
特定期間	5,000円	

2024年11月末にて提携終了

## 長野 ウィスタリアンライフクラブ野尻湖

ヨーロッパの雰囲気漂う野尻湖畔にほど近いホテル



長野県上水内郡信濃町富濃3960-18

**アクセス** 【電車】しなの鉄道黒姫駅よりタクシーで約10分  
【車】上信越自動車道 信濃町I.Cより約10分

◆お食事は仕出し弁当にてご案内しております。詳細は予約センターまでお問合せください。

<b>素泊まりプラン</b>	<b>【宿泊料金】</b> 2名以上1室 お一人様(サ・税込)
平日	3,900円
土曜・休前日	4,500円

## 長野 プロミネント車山高原

名山に囲まれた高原リゾート



雄大な絶景に囲まれた露天風呂でゆっくりとお寛ぎいただけます。

長野県茅野市北山3414

**アクセス** 【電車】JR茅野駅よりバスで約60分  
【車】中央自動車道 諏訪南I.Cより約60分

◆夕食と朝食のご提供をしています。お食事の料金につきましては予約センターまでお問合せください。

<b>素泊まりプラン</b>	<b>【宿泊料金】</b> 2名以上1室 お一人様(サ・税込)	
平日	4,500円	特定期間 12/31
土曜・休前日	5,100円	1/1~3・11・12
特定期間	5,600円	



新潟

# あてま高原リゾート ホテルベルナティオ

新潟県十日町市珠川

アクセス

【電車】上越新幹線越後湯沢駅より送迎バスで約40分  
【車】関越自動車道・塩沢石打ICより約20分



口コミ  
高評価



いつ来ても楽しさ新発見！  
オールシーズンリゾート

広大な越後妻有を舞台に繰り上げられる3年に一度のアートの祭典  
「越後妻有 大地の芸術祭 2024」  
開催期間：2024年11月10日（日）まで ※火・水定休  
300点以上ある各作品を鑑賞できる「作品鑑賞パスポート」を  
ホテルのショップでも販売中。1日だけでは巡り切れない芸術祭  
を、ベルナティオを拠点に楽しませてはいかがでしょうか？



施設の詳細は左記のQRコードでご確認いただけます。  
※WEBにて予約された場合、会員料金は適用されません。

佐渡フェア  
期間：2024年9月4日  
～11月26日



和洋中各シェフの味わいを  
ブッフェ形式で楽しめます。出来立てが美味しい  
お料理はその場で調理・  
盛り付けてご提供。  
キッズコーナー、離乳食  
もご用意しております。

1泊2食付プラン

【宿泊料金】2名様以上1室 お一人様（サ・税込、入湯税別）

平日：16,390円～

土曜・休前日：18,700円～

【休館日】12/2～5

山梨

# グリーンバレー八ヶ岳

山梨県北杜市大泉町西井出 8240-1724

満点の星空が自慢



八ヶ岳南麓の高原地域に位置し、カラマツ、白樺などの緑の木々に  
囲まれたグリーンバレー八ヶ岳は澄み切った空気の中、四季折々の  
自然を贅沢に楽しめます。

アクセス

【電車】JR小海線 甲斐大泉駅より徒歩15分  
【車】中央自動車道長坂ICより車で20分



1泊2食付プラン

【宿泊料金】2名様以上1室 お一人様（税込）

和室 8,250円 / 洋室 9,350円

※本施設のご予約は利用日の2か月前同日より承ります。  
※本施設は火曜・水曜日は定休日となり、連泊のご利用は最大2泊までとなります。  
※布団の上げ下ろしはお客様ご自身で行って頂きます。

福島

# 花見屋旅館

福島県耶麻郡猪苗代町養蚕字沼尻山甲 2855-103

中ノ沢温泉随一の広さを誇る庭園露天風呂

胃腸の名湯で有名な  
中の沢温泉の源泉は、  
毎分1万リットルの豊富  
な湯量が、疲れた体を  
癒し、心まで豊かに  
してくれます。



アクセス

【電車】JR磐越西線猪苗代駅よりバスにて約30分  
【車】磐越自動車道 猪苗代磐梯高原ICより約20分



素泊まりプラン

【宿泊料金】2名様以上1室 お一人様（サ・税込、入湯税別）

平日：3,940円～

土曜・休前日：5,040円～

※食事付きプランのご料金は予約センターまでお問合せください。



# 静岡 SKY-HILL HOTEL伊豆高原

静岡県伊東市富戸1317-624

**アクセス** 【電車】伊豆急行線 伊豆高原より路線バスで約20分  
【車】厚木ICより小田原厚木道路、国道135号線経由で約2時間

伊豆七島、相模灘を一望できるお部屋から  
～極上の癒しと眺めと～



全室オーシャンビューのお部屋から、一步外に出れば伊豆のパワースポット大室山。マイナスイオンをたっぷり浴びたら、ゼロ距離でいける伊豆シャボテン動物公園。たくさん歩いた後には温泉とサウナで疲れを癒し、ゆっくりお過ごしいただけます。



- ・キッズルームや卓球、サウナ設置の温泉大浴場
- サービス・設備
- ・選べる色浴衣や、アメニティ
- ・全室Wi-Fi完備
- ・マンガコーナー(約1000冊)

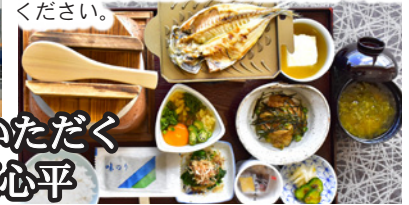


夕食は伊豆の幸を  
ふんだんに取り入れた、  
料理長こだわりの  
和懐石。



料理家としてテレビや雑誌などを中心に活躍している栗原心平氏が監修した、ご飯を美味しく頂く朝食御膳をご提供しております。栗原氏こだわりのお品を是非ご堪能ください。

ご飯をおいしくいただく  
朝食御膳 × 栗原心平



1泊2食付プラン 【宿泊料金】2名様以上1室 お一人様(サ・税込、入湯税別)

平日：**14,000円**～

土曜・休前日：16,000円～

## ブリーズベイホテルグループ

ブリーズベイホテルグループでは、リゾートホテル・シティホテル・ビジネスホテルなどを日本全国に展開しております。紀州鉄道会員様は特別料金にて各地のホテルをご利用いただけます。

※表示の料金は2024年7月現在となります。料金が変動する場合がございますのでご了承ください。

対象施設はQRコードからご確認いただけます。  
※WEBにて予約された場合、会員料金は適用されません。



一部施設をご紹介します

リゾートホテル ■ 1泊2食付き / 2名1室利用時の1名あたりの料金(税込)

エリア	施設名	平日料金	土・休前日料金
石川	雄山閣	12,070円～	18,900円～
静岡	ホテルセタスロイヤル	13,950円～	14,850円～
	ホテルブリーズベイ熱海ANNEX	15,120円～	18,720円～

シティホテル ■ 素泊まり / 2名1室利用時の1名あたりの料金(税込)

エリア	施設名	平日料金	土・休前日料金
宮城	ホテルグランテラス仙台国分町	3,285円～	9,360円～
神奈川	ブリーズベイホテル RESORT & SPA	6,030円～	12,510円～
愛媛	リーガロイヤルホテル新居浜	7,425円～	8,910円～

ビジネスホテル ■ 素泊まり / 2名1室利用時の1名あたりの料金(税込)

エリア	施設名	平日料金	土・休前日料金
福島	ホテルクラウンヒルズ郡山	4,410円～	5,310円～
東京	ホテルクラウンヒルズ上野プレミア	11,700円～	17,100円～
新潟	ホテルクラウンヒルズ新潟	4,000円～	5,500円～

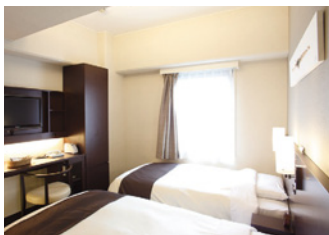
## ビナリオホテルズ&リゾートグループ

### 大阪 ホテルビナリオ梅田

大阪府大阪市北区豊崎3-9-1

**アクセス** 【電車】・地下鉄御堂筋線中津駅より徒歩3分  
・阪急梅田駅より徒歩5分 ・JR大阪駅より徒歩10分

#### ビジネスにレジャーにアクセス抜群



ホテルビナリオ梅田では、お客様に最上級の眠りをご提供すべく全室にシモンズ社のベッド、ロフテー社と共同開発したオリジナル枕を使用しております。上質な眠りをご自身でご体感ください。

- サービス・設備
- ・Wi-Fi接続サービス
  - ・女性専用フロア
  - ・加湿機能付空気清浄機
  - ・ビデオオンデマンド(有料)

#### 郷土の味、旬の味覚。身体が目覚める朝食を。

大阪ならではのメニューはもちろん、体に優しい旬の食材で彩られた元気になる充実した和洋折衷の朝食。定番の和食・洋食メニューを品数豊富にbuffetスタイルでご用意しております。



#### 素泊まりプラン 【宿泊料金】

◆シングル お一人様(サ・税込)

平日: **7,396円**~ / 土曜・休前日: 12,096円~

◆ツイン お一人様(サ・税込)

平日: **4,905円**~ / 土曜・休前日: 11,767円~

■朝食付きプランは素泊まり料金に+1,980円(税込)

※料金は2024年8月8日現在の情報です。日にちや時期により料金が変動することがございます。

## 三井ガーデンホテルズ

三井ガーデンホテルプラナ東京ベイ (住所:千葉県浦安市明海6-2-1 / 交通: JR新浦安駅より路線バスにて15分) **9,900円**~

三井ガーデンホテル汐留イタリア街 (住所:東京都港区東新橋2-14-24 / 交通: JR浜松町駅より徒歩8分) **10,725円**~

三井ガーデンホテル京都四条 (住所:京都市下京区西洞院通四条下ル妙伝寺町707-1 / 交通: 地下鉄烏丸線四条駅より徒歩6分) **9,900円**~

三井ガーデンホテル岡山 (住所:岡山市北区駅元町1-7 / 交通: JR岡山駅より徒歩2分) **5,500円**~

三井ガーデンホテル広島 (住所:広島市中区中町9-12 / 交通: JR広島駅より市内循環バスにて10分) **5,500円**~

三井ガーデンホテル熊本 (住所:熊本市中央区紺屋今町1-20 / 交通: JR熊本駅より車にて5分) **7,700円**~

※素泊まりプラン(お一人様・2名1室利用、サ・税込/別途宿泊税)の料金となります。

## その他 素泊まり施設

OYOホテルマーキュリー (住所:東京都台東区浅草橋2-1-9 / 交通: JR総武線浅草橋駅より徒歩1分)  
1室あたり(サ・税込) シングル **7,500円**~ ツイン **14,000円**~ ※朝食付き+500円

アンカーホテル博多 (住所:福岡県福岡市博多駅南1-4-6 / 交通: JR博多駅より徒歩7分)  
お一人様・1名1室利用(サ・税込) シングル **5,900円**~

皆生温泉おーゆ・ホテル (住所:鳥取県米子市皆生温泉1-18-1 / 交通: 米子自動車道米子ICより車で10分)  
1室あたり(サ・税込) シングル **6,750円**~ ツイン **11,250円**~ ※和・洋軽朝食無料サービス  
除外日: 12/27~1/5